

コープきんき事業連合は、コープしが・京都生協・ならコープ・よどがわ市民生協・おおさかパルコープ・いずみ市民生協・わかやま市民生協の近畿7生協を会員とする生活協同組合連合会です。

## コーポレートサイトをリニューアル

- 4つのメインコンテンツで商品や取り組みの情報発信を充実しました。(2ページに関連記事を掲載)
- 注文サイト「eフレンズ」の暮らしに関わる情報が共有できるようになりました。
- スマートフォンでもより見やすくなりました。

コープきんき

お知らせ コープきんきとは eフレンズ

商品のこと SDGsのこと 安全・安心のこと 声をカタチに コープを利用する

たべること、  
くらすこと、  
笑うこと

つくるひとつくるところ

大牧農場のお仕事流儀

戦後の原生林開拓から未来へつなぐ持続可能な農業の取り組み…

#国産素材 #コープ商品 #健康応援  
#持続可能な社会の実現

新着記事  
New arrival

コープきんきサイト

コープの商品

コープの商品

商品紹介ブログ

1〜3月は、暮らしの中でご利用の多い商品を、特別価格でご案内する全国の生協キャンペーンを実施します。コープさんでは以下の商品が対象です。たくさんのご来店をお待ちしております。

このマークが目印

1〜3月 ずっとおトクな価格でご案内します！

〈キャンペーン対象商品の例〉

「くらしに身近な商品を特別価格で提供」コープの「くらし応援全国キャンペーン」実施中

ロシアのウクライナ軍事侵攻による原油や原材料価格の高騰、急激な円安進行などを要因として食品や日用品の値上げが相次ぎ、生活者には切実な問題となっています。

このような中で、日本生協連と全国の生協は、生協のプライベートブランドであるCO・OP商品の中から日々のくらしに身近な商品を中心に、「くらし応援」価格によるキャンペーンに取り組んでいます。

コープきんきにおいても会員生協と協力して組合員に寄り添ったくらし応援を進めていきます。

期間：2023年1月〜2023年3月

コープきんき共同開発新商品 (CO・OP商品)

必要なだけ電子レンジで手軽に調理。北海道産の男爵いもに玉ねぎを加え、関西風の甘めに味付けしました。

豚肉・鶏肉・ウインナー・いか・れんこん・じゃがいもが入った串揚げのセットです。粒の細かいパン粉を使用し、サクサクの食感を味わえます。

レンジで男爵コロケ 400g(8個) 通常価格 本体 **398円** (税込430円)

串揚げ団らんセット 310g(6種×3本) 通常価格 本体 **980円** (税込1,058円)

コープきんきオリジナル開発新商品

コクと旨みのある白菜・大根・胡瓜・割り干し大根昆布の3種類のキムチを盛り合わせました。お家で専門店の味わいが楽しめます。

大阪鶴橋 ごく旨キムチ盛り合わせ 280g 通常価格 本体 **498円** (税込538円)

コープきんきオリジナル開発新商品

国産大豆を100%使用した肉厚で「ぼってり」と重量感のある油揚げです。包材の厚みを薄くすることでプラスチックを40%削減しました。

ドライフルーツやナッツをチョコでコーティングしました。1,995名の組合員さんの投票で決定した4つのフレーバーです。

生協の信州 ぼってりあげ 2枚 通常価格 本体 **178円** (税込192円)

ドライフルーツ&ナッツ 70g 通常価格 本体 **498円** (税込538円)

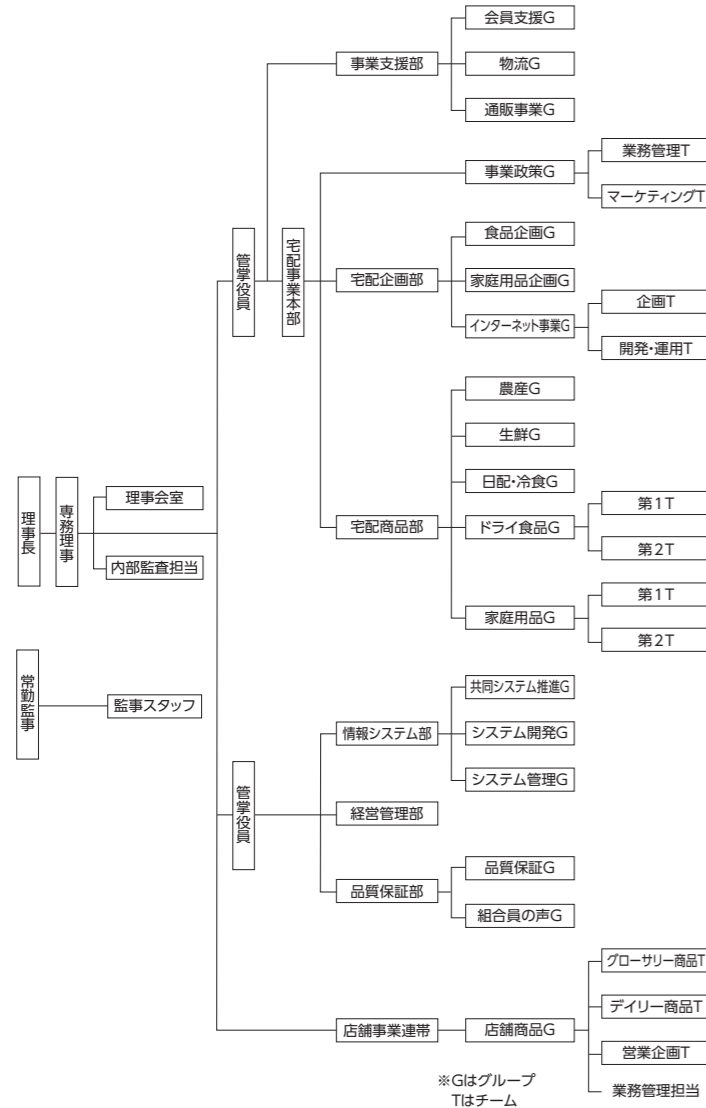
厳選した天然由来成分98%配合(水分含む)のボディミルクです。なめらかな使い心地でみずみずしく潤います。容器には植物性プラスチックを27%使用。

ボタニカル エッセンスボディミルク 200ml 通常価格 本体 **1,280円** (税込1,408円)



2023年度 コープきんき事業連合 経営組織図

2023年1月21日付



■宅配事業実績 (コープきんき共通企画・会員生協実績)

	実績	予算比(差)	前年比(差)
供給高 (百万円)	38,397	90.9%	89.0%
粗利益高 (百万円)	10,853	91.0%	87.8%
粗利益率 (%)	28.27%	+0.04%	▲0.36%
世帯利用高 (円)	4,556	+49	▲29

■コープきんきの供給高 (単位: 百万円)

業態別供給高	実績	予算比	前年比
宅配食品事業	22,170	93.8%	91.0%
宅配家庭用品事業	6,034	96.3%	93.0%
店舗事業	3,936	102.6%	99.6%
ギフト事業	1,114	95.4%	95.8%
通販事業	2,694	95.4%	91.1%
合計	35,949	95.3%	92.4%

第3四半期の宅配事業の供給高(コープきんき共通企画・会員生協実績)は383億9,700万円となり、予算、前年を下回りました。新型コロナウイルス感染症の行動制限が緩和され、巣ごもり需要が弱まったこと、また、2022年10月に会員生協で重大なシステム障害が発生して配送が中止したことなどにより、利用人数が計画に届かなかったことが影響しました。世帯利用高は4,556円で、予算を上回りましたが前年からは後退しました。

※2022年度より収益認識会計基準が適用されますが、店舗事業・通販事業の供給高は年度末に一括で振替えるため、期中では変更しておりません。また、前年比は前年実績を収益認識会計基準の科目に合わせて比較しています。

第3四半期事業報告(2022年10~12月度)



最後に大島専務理事より「eフレレンズの機能改善が実感できるようなった」「値上げに関しては適正価格、商品の良さを伝えることを大切にしたい」との意見がありました。また、「2023年度重点課題」について「若年層に向けて生協や商品を知らせる取り組み、広報を強めてほしい」「アレルギー対応の防災食の企画を要望したい」等の意見がありました。

組合員理事懇談会

2月2日(木)、22年度第3回組合員理事懇談会を開催しました。今回は会場とオンラインによる両参加で、会員生協の組合員理事、職員、コープきんき役員27人が参加しました。

小池理事長の開会挨拶に続き、大島専務理事より「第3四半期宅配事業まとめ」、吉田執行役員より「2023年度の重点課題」を報告しました。

参加者からは宅配事業について「エシカルマークが増えて紙面が見にくいので、整理できないか」「eフレレンズの機能改善が実感できるようなった」「値上げに関しては適正価格、商品の良さを伝えることを大切にしたい」等の意見がありました。また、「2023年度重点課題」について「若年層に向けて生協や商品を知らせる取り組み、広報を強めてほしい」「アレルギー対応の防災食の企画を要望したい」等の意見がありました。

オンライン産地交流会  
小川珈琲ブラジルダテラ農園より

2月3日、京都市右京区の小川珈琲(株)本店を会場に「オンライン産地交流会」を開催し、会場、オンライン合わせて約80人が参加しました。

2022年に創業70周年を迎えた小川珈琲(株)は、コープきんき共同開発「CO・OPマイルドブレンド」をはじめとするコーヒー関連商品で親しまれてきました。また、「小川珈琲SDGs宣言」を掲げ、持続可能な社会をめざす活動に早くから取り組まれています。

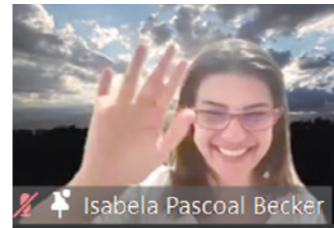
今回は小川珈琲(株)が厚く信頼を寄せ、2015年にブラジルの大手農業マガジン「グローボ・ルーラル」で「ブラジルで最もサステナブルな農園」に認定されたダテラ農園とオンラインでつながり、持続可能なコーヒーの生産について報告いただきました。



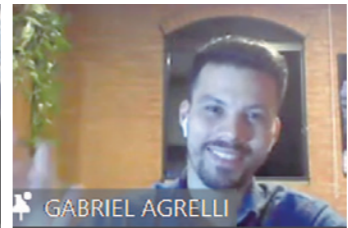
「CO・OPマイルドブレンド」は京都生協オリジナル商品から2003年にコープきんき共同開発商品となりました。



小川珈琲(株)常務取締役 宇田 吉範 様



ブラジルのダテラ農園、サステナブル担当役員のイザベラさん(左)、マーケティング部のガブリエルさん(右)



※商品検査の判定はコープきんきの自主基準に基づいて行っています。基準外であっても商品の安全性に問題はありません。新規取扱品検査において基準外になった商品は企画を取り止めています。流通取扱品検査において基準外になった商品は、原因調査と対策を確認しています。放射性物質検査では、放射性ヨウ素、放射性セシウムとも、検出限界を超えるものはありませんでした。(検出限界:一般食品25Bq/kg、牛乳・水・茶1Bq/kg)

2022年度 第3四半期 商品検査実施状況

	検査区分		検査品目	基準外
	宅配	店舗		
宅配	新規商品検査	微生物 (NB品)	378	5
		食品添加物 (NB品)	186	0
	流通品検査	微生物 (CO・OP商品)	421	0
		微生物 (NB品)	1,699	10
		ヒスタミン	10	0
		残留農薬 (輸入加工品)	23	0
		品種判別 (DNA)	14	0
		産地判別 (微量元素)	8	0
		動物用医薬品	1	0
		アレルギー	36	0
事前検査等	残留放射性物質	54	0	
	残留農薬 (農産品)	99	0	
店舗	新規商品検査	微生物 (NB品)	93	5
		食品添加物 (NB品)	0	0
	流通品検査	微生物 (NB品)	67	3
合計			3,089	23

商品検査センターの検査結果報告

コープきんきでは、生協で取り扱う商品に対する組合員の信頼に応えるために、自主基準に基づいて商品検査を行っています。2022年度第3四半期は、3,089品目(4,010検体)について検査を実施しました。

4つのメインコンテンツで情報発信  
新コープきんきサイト

新しいコープきんきサイトのメインコンテンツは「商品のこと」「SDGsのこと」「安全・安心のこと」「声をカタチに」の4つ。くらしを笑顔に、組合員、生活者の願いを「カタチ」につなぐ情報を、お取引先様、日本生協連、会員生協と協力しながらお届けしていきます。

