

# コープきんき

第83号  
2022年  
2月25日発行

コープきんき事業連合は、コープしが・京都生協・ならコープ・よどがわ市民生協・おおさかパルコープ・いずみ市民生協・わかやま市民生協の近畿7生協を会員とする生活協同組合連合会です。

インターネット  
注文限定の  
直送事業

## 「全国おとりよせ&直送便」 2月度からスタート

「全国おとりよせ&直送便」は、これまでの「彩食楽便」のしくみを活用し、インターネット注文限定で、その土地ならではの特産品や名産品、工芸品はもちろん、その土地を代表する生鮮品、これまで品揃えできなかった雑貨も取り揃えて、週1回の生協宅配ではお届けできない価値を組合員に提供します。インターネット注文のため、組合員登録住所だけでなく、一人暮らしの家族にもお届けできる企画です。

全国のうまいものをお得にまとめて買い

### おとりよせ・直送便

下記のボタンをクリックして、注文へすすんでください

**2** 月号

お餅と枝豆  
フラーブライのシチュー

**3** 月号

桃の芽めのお餅と  
ひなまつりのごちそう

◆全国からよいものだけをお取り寄せ◆



天草ジュース 出荷組合のしらぬい  
13,400円  
税別3,970円



八ヶ岳産 長野ハカ山産限定もろキウイ(特別栽培米)  
12,500円  
税別3,400円



京の食卓おばんざい10種10袋セット  
13,200円  
税別3,450円



バウムクーヘンP20  
12,700円  
税別3,310円



瀬戸内海産 生凍鮎付かき缶焼き  
13,500円  
税別3,780円



青森県産 黒にんにく熟成  
13,980円  
税別3,790円

インターネット  
限定商品のご紹介



お手帳魚セット  
13,000円  
税別3,240円



ASOMILKのむヨーグルト  
14,000円  
税別3,320円

### 食品

菓子を中心に全国各地の名産や銘店品など自宅で手軽に楽しめる話題のお取り寄せ品、生産量に制約のある商品を企画します。



京の食卓おばんざいセット

### 農産・生鮮品

旬の果実、鮮魚に加え、産直産地の精肉、青果を企画します。



播磨灘産 生殻付き牡蠣

### 家庭用品

食器のセット物や地域の工芸品、寝具をはじめとした家庭用品やアクセサリーなど生協宅配とはカテゴリーやグレードで差別化をすすめていきます。



プレスレットのぞき ききょう



### コープきんき共同開発新商品(CO・OP商品)

国産りんごのプレザーブダイスを、なめらかなホイップクリームとあわせて、国産小麦を使用したふわふわのスポンジでロールケーキにしました。さわやかなりんごの甘さを感じられます。



国産りんごの  
ロールケーキ  
3カット  
通常価格  
本体598円  
税別1646円



和歌山県産南高梅を使用し、やわらかく仕上げたドライフルーツです。チャックシールつきで持ち運びにも便利です。南高梅のほどよい甘酸っぱさを手軽にお楽しみいただけます。



和歌山県産  
南高梅で作った  
ドライフルーツ  
35g  
通常価格  
本体298円  
税別322円



1個90gのポリウムで、チーズソース(10%以上)入りの、夕食のメインのおかずとして食べ応えのあるとうふハンバーグです。



3種のチーズが  
とろ〜り  
とうふハンバーグ  
360g(4枚) 通常価格  
本体398円  
税別430円



ふんわり生地に具材感のある枝豆と野菜。既存商品の「ごろっとした枝豆と5種具材の湯葉ひろうす6個入」の1個増量タイプです。



ごろっとした枝豆と  
5種具材の  
湯葉ひろうす  
224g(6個+1個)  
通常価格  
本体328円  
税別354円



アラスカ産のマス卵の醤油漬。醤油と鰹節エキスをベースに味付けしました。持続可能な漁業で獲られたMSC認証の原料を使用しています。海鮮丼や手巻き寿司にどうぞ。



いくら醤油漬  
(小粒)  
40g 通常価格  
本体398円  
税別430円



油や水を通しにくいので、フライパンを汚さず、後片付けが簡単。20cmを新規設置しました。サイズ追加にあわせ包材を紙箱に変更してプラスチック使用量を削減し収納性を向上させました。



無漂白フライパン用  
調理シート  
20cm用 35枚 通常価格  
本体398円  
税別438円



### コープきんきオリジナル開発商品・生協限定商品 新商品

一番だしのみを使用。具材は南国元気鶏を中心に椎茸、海老、蒲鉾、ゆり根のベーシックな具材を加えています。



太陽食品  
元気鶏と一番だしの  
旨みのきいた  
茶わんむし 通常価格  
180g 本体158円  
税別171円



南国元気鶏100%使用のとり天を開発しました。かつおと昆布だしをベースに醤油と瀬戸内の藻塩を使ったたれにこだわりました。たれに1晩漬けることで下味がしっかりとつき、やわらかな食感に仕上がりました。



マルイ食品  
南国元気鶏  
だし香るやわらか  
とり天 通常価格  
220g 本体358円  
税別387円



健康志向の高まりでチョコがけのナッツがトレンドアップしています。組合員に認知の高い「吉田ピーナツ」のナッツとドライフルーツに、カラフルなチョコレートをコーティングしました。



吉田ピーナツ食品  
ミックスナッツ&ドライフルーツ  
チョコレート 通常価格  
120g 本体1,180円  
税別1,274円

### 第3四半期事業報告(10~12月度)

#### ■宅配事業実績(コープきんき共通企画・会員生協実績)

	実績	予算比(差)	前年比(差)
供給高(百万円)	43,920	102.0%	97.5%
粗利益高(百万円)	12,543	102.3%	97.5%
粗利益率(%)	28.56	+0.08	▲0.01
世帯利用高(円)	4,573	+98	▲140

#### ■コープきんきの供給高(単位:百万円)

業態別供給高	実績	予算比(%)	前年比(%)
宅配食品事業	24,355	95.4	92.3
宅配家庭用品事業	6,488	98.9	95.8
店舗事業	3,953	101.4	101.2
ギフト事業	1,163	107.8	99.6
通販事業	2,956	97.8	96.8
合計	38,917	97.0	94.3

### 宅配事業のトピック

年末に向け、『おせちレッスン』企画を情報発信しました。若年層のおせち作りのお役に立てるように、また、写真にも映えるように、おせちレシピを1品ずつ商品とともに紹介しました。宅配カタログ紙面とインターネット注文サイトを連携させて、クッキングポイントを動画で紹介しました。アクセス件数も多く、手軽に作れる提案が好評でした。紹介した商品のトライアル利用は、子育て層が最も多くなりました。



「ベルソナ」：仮想顧客像。コープきんきではミレニアル世代(20歳台後半〜40歳ぐらいまで)を設定しその生活スタイルを想定して商品開発をすすめています。

また、コープきんき共同開発新商品の『国産りんごのロールケーキ3カット』のサンプルを事前にお届けし、概ね好評な感想をいただきました。

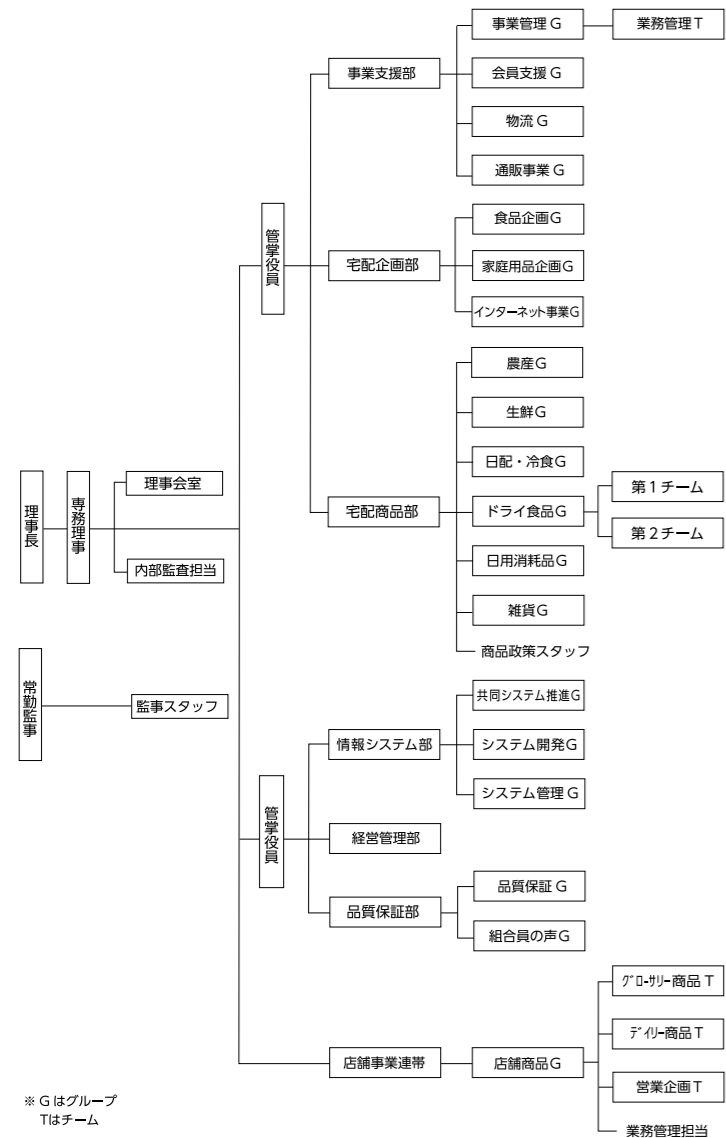
11月19日(金)、21年度第2回組合員理事懇談会を、コープきんき会議室で開催しました。今回は会場参加とオンライン参加を組み合わせた開催になりました。各会員生協の組合員理事14名、会員生協職員、コープきんき役員あわせて30名が参加しました。

小池理事長の開会あいさつの後、「第2四半期の実績と宅配事業の特微的な取り組み」について報告しました。続いて、中期計画に掲げた「生協ならではの商品開発課題の進捗状況として、ベルソナを設定した」オリジナル開発商品の取り組みについて報告しました。

参加者からは、「年代が追える『世代』への着目は新鮮でおもしろいと思いました。ベルソナの設定をワンパターンでなく複数にするのは難しいのでしょうか。」「それがどれだけ支持されるのかはすすめていかなければわかりません。開発商品については、たくさんの方の声を聞きながら丁寧すすめて欲しいと思います。」など、差別化した商品開発に関して多くのご意見や期待をいただきました。

### 2022年度 コープきんき事業連合 経営組織図

1月21日より、コープきんきの経営組織を変更しました。



※ Gはグループ  
Tはチーム

### 商品検査センターの検査結果報告

コープきんきでは、生協で取り扱う商品に対する組合員の信頼に応えるために、自主基準にもとづいて商品検査を行っています。

第3四半期は、3,325品目(4,397検体)の商品検査を実施しました。

#### 第3四半期 商品検査実施状況

	検査区分	検査品目	基準外	
宅配	新規商品検査	微生物(NB商品)	492	10
		食品添加物(NB商品)	264	0
		ヒスタミン	0	0
	流通品検査	微生物(CO・OP商品)	459	2
		微生物(NB商品)	1,770	22
		残留農薬(輸入加工品)	4	0
		品種判別(DNA)	12	0
		アレルゲン	40	0
		残留放射性物質	35	0
事前検査等	残留放射性物質	35	0	
	残留農薬(農産品)	87	1	
	合計	3,325	45	
店舗	新規商品検査	微生物(NB商品)	93	3
		食品添加物(NB商品)	0	0
	流通品検査	微生物(NB商品)	69	7
合計		3,325	45	

※商品検査の判定はコープきんきの自主基準にもとづいて行っています。基準外であっても商品の安全性に問題はありせん。新規取扱品検査において基準外になった商品は企画をとりやめています。流通取扱品検査において基準外になった商品は、原因調査と対策を確認しています。放射性物質検査では、放射性ヨウ素、放射性セシウムとも、検出限界を超えるものはありませんでした。(検出限界:一般食品 25Bq/kg、牛乳・水・茶 1Bq/kg)

### オンライン産地交流会

コープきんきでは、会員生協組合員・職員が共通産地商品、CO・OP商品などを身近に感じ、商品への愛着と知識を深めることができるよう、お取引先・産地との交流会を実施しています。今年度からオンラインを活用した交流会の開催をすすめています。

#### 「南国元気鶏」産地交流会

10月13日(水)、鹿児島県出水市にあるマルイ農業協同組合本部と会員生協組合員、コープきんき会議室をオンラインでつなぎ、産地交流会を開催しました。会員生協から約60名の参加がありました。前回の産地交流会より参加者が大幅に増えました。

マルイ農業協同組合岡田組合長からご挨拶をいただき、マルイ農協グループの皆さまより「南国元気鶏」の飼育からカット処理、



(画像を加工しています)

「鶏を愛し、病気になるやうに育てるかのやうに暖かく見守る養鶏家の皆さんの生の声をお聞き出来て、嬉しかったです。今まで以上に利用することと組合員にしっかりと伝えて、さらなるひろがりを目指します。」「改めて命をいただいていることを実感できる機会となりました。貴重な工場やヒヨコの映像にさばきかたの実演、オンラインだったからこそできる愛情がとてと伝わりました。」「ヒヨコへの多くの感想が寄せられました。」など、参加者から多くの感想が寄せられました。

一部の会員生協の広報担当職員も参加され、交流会の様子は会員生協の広報誌にも掲載されました。



カット工程の様子



鶏舎内の様子